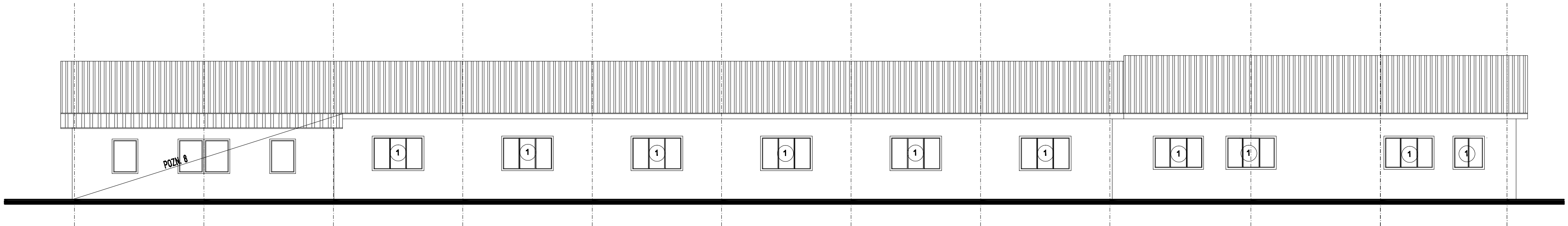
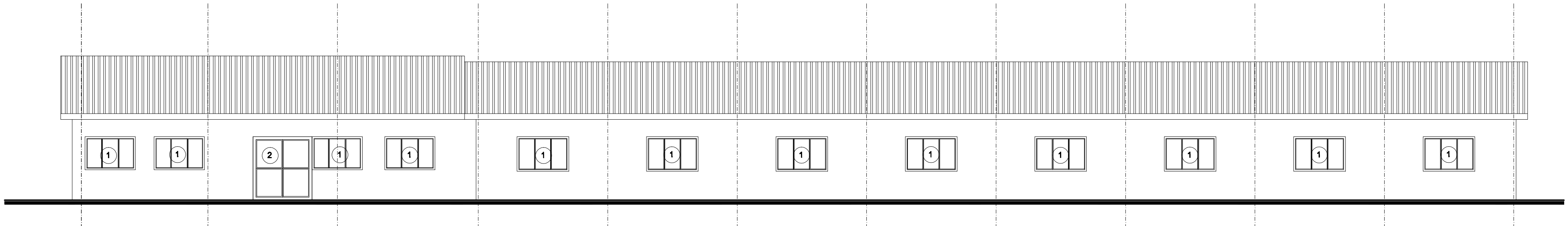


Pohľad južný - ex. stav



Pohľad severný - ex. stav



POZNÁMKA:

- 1 POZN. 1. ODSTRÁNIŤ OZNAČENÉ EXISTUJÚCE DREVENÉ ZDOJENÉ OKNÁ
- 2 POZN. 2. ODSTRÁNIŤ OZNAČENÉ EXISTUJÚCE PLECHOVÉ VRÁTA
- 3 POZN. 3. VYSPRAVIŤ EXISTUJÚCE MURIVO
- 4 POZN. 4. DEMONTOVAŤ VONKAJŠIE A VNÚTORNÉ PARAPETY
- 5 POZN. 5. ODSTRÁNIŤ EXISTUJÚCE DREVENÉ DVERE
- 6 POZN. 6. ODSTRÁNIŤ EXISTUJÚCE PLECHOVÉ DVERE
- 7 POZN. 7. DEMONTÁŽ A SPÄTNÁ MONTÁŽ EXISTUJÚCEHO BLESKOZVODU
- 8 POZN. 8. EXISTUJÚCU PRÍSTAVBU ODSTRÁNIŤ

<div>PROARCH</div> <div>POľná 11, 03401 tel., fax 044-4327513 proarch@proarch.sk</div>	Kreslil:	Eva Mrázová	E-mail : mrazova@proarch.sk Phone : +421 44 4327513	Perf:
	Vypracoval :	Ing.Vladimír Konfál	E-mail : konfal@proarch.sk Phone : +421 44 4327513	
	Zodp. projektant :	Ing.Vladimír Konfál	E-mail : konfal@proarch.sk Phone : +421 44 4327513	

Stavebno architektonické riešenie					Počet:
Stupeň:	Projekt	Dátum:	December 2017	Č. zákazky:	1741
Miesto stavby:	Liptovská Teplá			Formát:	8 A4
Investor:	Libeto a.s. Liptovská Teplá				
Stanov:	Úspora primárnych energetických zdrojov v spoločnosti Libeto a.s.				
Obsah :	Pohľady južný , Pohľad severný- existujúci stav				Mierka: 1:100 Č.vývr.: 03